



IHRE EIGNUNGSUNTERSUCHUNG  
BEI DER DEUTSCHEN BAHN

FÜR  
EINSTEIGER

# LEITFADEN ZUR EIGNUNGSUNTERSUCHUNG

Herzlichen Glückwunsch!

Wenn Sie diese Broschüre in der Hand halten, sind Sie Ihrem zukünftigen Arbeitsplatz im Deutsche Bahn Konzern bereits einen großen Schritt nähergekommen. Sie haben erfolgreich an einem Personalauswahlgespräch teilgenommen und stehen jetzt kurz vor Ihrer medizinischen und gegebenenfalls psychologischen Erstuntersuchung (von Ärzten gerne auch „Tauglichkeit für den Betriebsdienst“ genannt).

In dieser Broschüre erfahren Sie, wozu Eignungsuntersuchungen durchgeführt werden, wie diese Untersuchungen ablaufen und wie Sie sich als Teilnehmer\* gut darauf vorbereiten können. Ihre Untersuchung wird von der ias-Gruppe, einem bundesweiten Dienstleister für Verkehrsmedizin und Verkehrspsychologie, für die Deutsche Bahn durchgeführt.

Durch Eignungsuntersuchungen stellen Arbeitgeber sicher, dass die zukünftigen Mitarbeiter den körperlichen und gegebenenfalls psychischen Anforderungen ihrer jeweiligen Tätigkeit gewachsen sind.

Eignungsuntersuchungen spielen insbesondere bei Verkehrsunternehmen eine zentrale Rolle. Hier tragen die Mitarbeiter auch die Verantwortung für die Sicherheit und Gesundheit Dritter, wie die ihrer Kollegen und Fahrgäste sowie für hochwertige Fahrzeuge und Sachgüter.

Durch diese Erstuntersuchungen kommen die Arbeitgeber ihrer Verpflichtung aus Gesetzen oder anderen Rechtsgrundlagen nach: Für Eisenbahnunternehmen sind beispielsweise die Vorschriften und Richtlinien der Trieb-



fahrzeugführerscheinverordnung (TfV), der Eisenbahn-Bau- und Betriebsordnung (EBO) oder des Verbands Deutscher Verkehrsunternehmen (VDV) verbindlich. Im Straßenverkehr gilt die Fahrerlaubnis-Verordnung (FeV).

Diese Vorschriften regeln den Nachweis der körperlichen und gegebenenfalls psychischen Eignung für Tätigkeiten in Verkehrsunternehmen.

**Genauerer über diesen Prozess erfahren Sie auf den nächsten Seiten.**

\* Aus Gründen der sprachlichen Vereinfachung wird nur die männliche Form von bspw. Teilnehmer, Mitarbeiter etc. verwendet. Es sind jedoch stets Personen männlichen und weiblichen Geschlechts gleichermaßen gemeint.

# MEDIZINISCHE ERSTUNTERSUCHUNG



**Ziel:** Die Betriebsärzte der ias-Gruppe überprüfen, ob Bewerber an Erkrankungen oder Beschwerden leiden, die eine Gefahr für die Ausübung der Tätigkeit und insbesondere für die Sicherheit des Bahnbetriebs und Dritter darstellen können. Beispiele für solche Erkrankungen sind Krampfanfälle, Schwindel oder Einschränkungen des Seh- und/oder Hörvermögens.

**Ablauf:** Neben einer allgemeinen körperlichen Untersuchung werden das Sehvermögen und gegebenenfalls die Farbentüchtigkeit und/oder das Hörvermögen getestet. Es werden eine Urin- und Blutuntersuchung durchgeführt und dabei die Stoffwechselfunktionen untersucht. Auch Messungen des Blutzuckerspiegels und ein Drogentest gehören zum Untersuchungsspektrum.

Gemeinsam mit Ihnen wird auf Grundlage des vorher ausgefüllten „Fragebogens zur betriebsärztlichen Untersuchung“ Ihre individuelle Krankengeschichte ausgewertet. In manchen Fällen sind weitere Untersuchungen notwendig und/oder müssen die Befunde eines anderen behandelnden Facharztes hinzugezogen werden. Sollten Ihnen Vorbefunde wie Operationsberichte oder Befunde von Fachärzten vorliegen, bringen Sie diese gerne mit zur medizinischen Untersuchung.

**Dauer:** 30-45 Min.

# PSYCHOLOGISCHE STARTUNTERSUCHUNG

**Ziel:** In der sogenannten „Startuntersuchung“ überprüfen die Psychologen der ias-Gruppe anhand psychologischer Testverfahren die – im Hinblick auf die Ausübung einer Tätigkeit im Bahnbetrieb – erforderlichen Eigenschaften und berufsrelevanten Fähigkeiten eines Bewerbers.

**Ablauf:** Die psychologische Untersuchung findet überwiegend am Computer statt. Ebenso werden schriftliche Aufgaben durchgeführt. Computerkenntnisse oder spezielle Fachkenntnisse sind dazu nicht erforderlich.

Welche Fähigkeiten im Einzelnen untersucht werden, hängt immer von dem Beruf ab, für den Sie sich beworben haben. Zugbegleiter bspw. stehen im engen Austausch mit dem Triebfahrzeugführer und der Leitstelle. Dabei müssen sie sich wichtige Informationen einprägen sowie die richtigen Schlussfolgerungen für den betrieblichen Ablauf ziehen. Aus diesem Grund untersuchen wir z. B. Ihre Fähigkeit zum logisch-schlussfolgernden Denken sowie die Gedächtnisleistung.

Bei einer psychologischen Startuntersuchung können folgende Fähigkeiten getestet werden:

- Aufmerksamkeit und Konzentration
- Genauigkeit und Schnelligkeit des Handelns (auch unter Zeitdruck)
- Räumliches Vorstellungsvermögen
- Rechnerisches, logisches und/oder praktisches Denken
- Merkfähigkeit und Gedächtnisleistung

In Tätigkeitsfeldern wie bspw. bei den Triebfahrzeugführern müssen neben den Fähigkeiten auch „tätigkeits-



relevante Persönlichkeits- und Einstellungsfaktoren“ untersucht werden – das regelt die Triebfahrzeugführerscheinverordnung.

In einem Gespräch überprüft der Psychologe die Eigenschaften, die bei einem Einsatz im Bahnbetrieb eine wesentliche Rolle spielen.

**Beispielfrage:** „*Sie haben einen wichtigen Termin und verspäten sich. Wie verhalten Sie sich?*“

Hinweis: Bei der Beantwortung der Fragen gibt es kein Richtig oder Falsch. Beschreiben Sie am besten, wie und warum Sie etwas tun.

Mögliche Antwort: „*Ich rufe den anderen an, um ihn über meine Verspätung zu informieren.*“

Das zeigt uns zum Beispiel, dass Sie sich gut organisieren können.

**Dauer:** Die psychologische Startuntersuchung dauert einschließlich kleiner Pausen durchschnittlich drei bis vier Stunden. Sollte ein psychologisches Gespräch notwendig sein, ist dafür ca. eine Stunde zusätzlich einzuplanen.

# DIE RICHTIGE VORBEREITUNG

- Wie bei jedem Facharztbesuch ist es sinnvoll, die eigene gesundheitliche Situation vorab zu reflektieren, um diese dem Arzt schildern zu können. Bitte bringen Sie dazu auch das ausgefüllte Formular „Fragebogen zur betriebsärztlichen Untersuchung“ mit, das Sie von Ihrem persönlichen Ansprechpartner bei der Deutschen Bahn erhalten haben.
- Bitte bringen Sie relevante Vorbefunde von Ihrem Haus- oder Facharzt mit.
- Sollten Sie aktuell oder längerfristig Medikamente einnehmen, bringen Sie die Beipackzettel bitte mit.
- Denken Sie bitte an Ihre Seh- oder Hörhilfen. Wenn Sie eine Brille tragen, benötigen wir auch Ihren Brillenpass. Sollte Ihr letzter Sehtest schon länger zurückliegen, ist es ratsam, Ihre Brillenstärke vorab nochmals überprüfen zu lassen.
- Für das psychologische Testverfahren sind keine Computerkenntnisse nötig.  
**Unser Tipp:** Zur Vorbereitung ist es hilfreich, noch einmal Prozentrechnung und Dreisatzaufgaben zu üben.
- Kommen Sie ausgeruht zu uns. Das fördert Ihre Konzentration, die Sie für den psychologischen Test benötigen.
- Lesen Sie sich diese Broschüre gut durch. Sollten Sie dann noch Fragen haben, können Sie diese gerne dem betreuenden Arzt oder Psychologen direkt am Untersuchungstag stellen.



---

# WEITERE TIPPS FÜR IHREN UNTERSUCHUNGSTAG

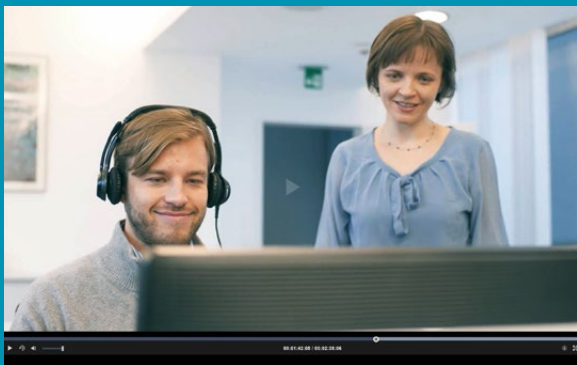
**Sollten Sie erkrankt sein oder sich körperlich und geistig nicht fit für die Untersuchung fühlen, dann geben Sie uns bitte rechtzeitig (spätestens unmittelbar vor Untersuchungsbeginn) Bescheid. Gerne finden wir einen neuen Termin für Sie.**

- 1.** Essen und trinken Sie ausreichend vor Ihrem Termin. Gerne können Sie sich auch etwas zum Verzehr in den Pausen mitbringen.
- 2.** Planen Sie genügend Anfahrtszeit ein (z. B. für die Parkplatzsuche), um nicht abgehetzt und gestresst in die Untersuchung zu gehen.
- 3.** Bringen Sie Ihren Personalausweis bzw. Pass zur Untersuchung mit.
- 4.** Hören Sie bei der Einführung in die medizinische und psychologische Eignungsuntersuchung aufmerksam zu und lesen Sie sich schriftliche Unterlagen gründlich durch.
- 5.** Fragen Sie nach, wenn Ihnen Ablauf oder Aufgabenstellung nicht vollkommen klar sind. Der Testleiter hilft Ihnen bei Fragen gerne weiter.
- 6.** Bleiben Sie ruhig, auch wenn Sie nicht alle Aufgaben in der Bearbeitungszeit schaffen. Die meisten Testverfahren sind so aufgebaut, dass auch sehr gute Teilnehmer nicht alle Aufgaben im vorgegebenen Zeitrahmen bearbeiten können.
- 7.** Lassen Sie sich nicht aus der Ruhe bringen, wenn Sie feststellen, dass Ihr Nachbar schon deutlich weiter gekommen ist. Vielleicht arbeitet er „auf gut Glück“ oder er bekommt andere Testaufgaben als Sie, weil er sich für eine andere Tätigkeit beworben hat.
- 8.** Beißen Sie sich nicht an einer Einzelaufgabe fest. Gehen Sie lieber zur nächsten Aufgabe über.
- 9.** Arbeiten Sie möglichst ruhig und konzentriert – keinesfalls hastig. Achtung: Es gibt auch Testverfahren, bei denen es auf eine schnelle Reaktion und Belastbarkeit ankommt.

# WISSENSWERTES AUF EINEN KLICK

## Aufgaben testen

Damit Sie wissen, was Sie beim psychologischen Testverfahren erwartet, haben wir Grundmuster für einige Testaufgaben zusammengestellt. Diese können Sie online ausprobieren und sich so gezielt auf die Untersuchungssituation einstimmen. Bitte beachten Sie: Am Untersuchungstag wird nicht jeder der beschriebenen Tests auf Sie zukommen. [Jetzt testen](#)



## Einblicke in den Untersuchungstag

Ein kurzer Informationsfilm gibt Ihnen einen Überblick über den Untersuchungstag und Einblicke in einen ias-Standort.

[Jetzt anschauen](#)

Weitere Infos finden Sie auf der [Karriereseite](#) der Deutschen Bahn.


## Ihr Ergebnis:

Geeignet oder nicht geeignet? In der Regel erfolgt die Rückmeldung zu Ihrem Ergebnis direkt im Anschluss an die psychologische Startuntersuchung. Für das medizinische Ergebnis, bei dem bspw. auch Ihre Laborwerte einfließen, benötigen wir in der Regel eine Woche.

Abschließend erstellen wir ein Gesamtgutachten und versenden dieses an die Deutsche Bahn. Sie haben immer die Möglichkeit, zusätzlich zu dieser Rückmeldung, Ihren betreuenden Arzt oder Psychologen nach den Ergebnissen zu fragen.

## Bitte beachten Sie:

Die endgültige Entscheidung über Ihre Einstellung hängt von verschiedenen Faktoren ab. Eine positive medizinische und psychologische Startuntersuchung stellt eine wichtige Voraussetzung dar, ist aber nicht alleine ausschlaggebend.

A professional woman with brown hair pulled back, wearing a white blazer over a light blue button-down shirt, is smiling warmly. She is holding a silver pen in her right hand and appears to be in conversation with a man whose back is to the camera. The man is wearing a light blue shirt. The background is a bright, out-of-focus office setting with large windows.

**Wir wünschen Ihnen viel Erfolg  
für Ihre Eignungsuntersuchung.  
Bei Fragen können Sie sich jeder-  
zeit an Ihren Recruiter von der  
Deutschen Bahn wenden.**





Diese Leistung wird angeboten von:

---

ias Aktiengesellschaft  
Ein Unternehmen der ias-Gruppe

Askanischer Platz 1  
10963 Berlin  
[www.ias-gruppe.de](http://www.ias-gruppe.de)

ias-Hotline: 01805 / 42 77 37 84 23\*  
\* 0,14 €/Min. aus dem dt. Festnetz, Mobilfunktarif max. 0,42 €/Min.

Bildnachweise:  
Titelseite: iStock, WavebreakMedia; Seite 2: Deutsche Bahn AG,  
Seite 3: iStock, Al Watt; Seite 4: iStock, mediaphotos;  
Seite 5: iStock, Kinga; Seite 7: Deutsche Bahn AG; Seite 8: iStock, mediaphotos